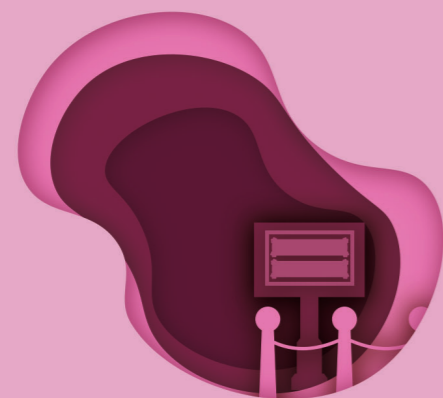


10

企業管治

Governo da Sociedade
Corporate Governance



公司機關 Órgãos Sociais Corporate Organs

股東會主席團 / Mesa da Assembleia Geral / Board of General Meeting

主席 / Presidente / Chairlady	何超瓊 / Pansy Ho
副主席 / Vice-Presidente / Vice-Chairman	市政署 / Instituto para os Assuntos Municipais / Municipal Affairs Bureau
秘書 / Secretário / Secretary	康澤工商 (由廖澤雲代表) / Liu's Comércio e Indústria, Lda. (Representada por Liu Chak Wan) / (Represented by Liu Chak Wan)

董事會 / Conselho de Administração / Board of Directors

董事長 / Presidente / Chairman	傅建國 / Fu Jianguo
副董事長 / Vice-Presidente / Vice-Chairman	祖達斯 / João Marques da Cruz
成員 / Membros / Members	梁華權 / Bernie Leong Wa Kun 施雨林 / Shi Yulin 柯沛鈞 / Johnson Or Anabela Marques da Cruz 壽如鋒 / Shou Rufeng* 楊東 / Yang Dong 胡筱沽 / Hu Xiaogu 林香生 / Lam Heong Sang

執行委員會 / Comissão Executiva / Executive Committee

主席 / Presidente / Chairman	梁華權 / Bernie Leong Wa Kun
成員 / Membro / Member	施雨林 / Shi Yulin
首席顧問 / Assessor Principal / Principal Advisor	岳宗斌 / Benjamin Yue Zongbin

監事會 / Conselho Fiscal / Supervisory Board

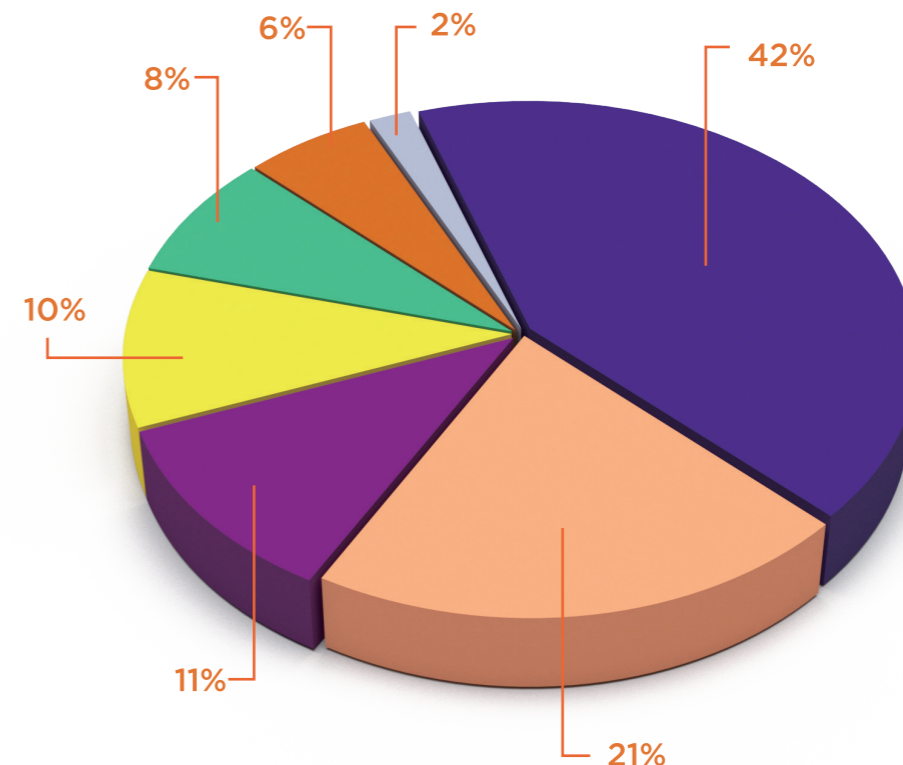
主席 / Presidente / Chairman	澳門特別行政區 (由謝思訓代表) / Região Administrativa Especial de Macau (Representada por Paul Tse) / Special Administrative Region of Macau (Represented by Paul Tse)
成員 / Vogais / Members	南光發展 (香港) 有限公司 (由許擁軍代表) / Nam Kwong Development (H.K.) Limited (Representada por Xu Yongjun) / (Represented by Xu Yongjun) 亞洲能源顧問有限公司 (由 José G. Rodrigues dos Santos 代表) / Energia Ásia Consultoria, Limitada (Representada por José G. Rodrigues dos Santos) / Energy Asia Consultancy, Limited (Represented by José G. Rodrigues dos Santos)
候補成員 / Vogal Suplente / Alternate Member	張少東 / Cheong Sio Tong

按章程第三十四條組成之委員會 / Comissão prevista no Artigo 34 do Memorando e Estatutos de Associação / Committee mentioned in Article 34 of Memorandum and Articles of Association

南光發展 (香港) 有限公司 / Nam Kwong Development (H.K.) Limited
亞洲能源顧問有限公司 / Energia Ásia Consultoria, Limitada / Energy Asia Consultancy, Limited
Polytech Industrial Limited

* 於2021年3月30日起由徐驥先生替代。 / Substituído pelo Sr. Xu Ji a 30 de Março de 2021. / Replaced by Mr. Xu Ji on 30 March 2021.

澳電股東 Accionistas da CEM CEM Shareholders



- 南光發展 (香港) 有限公司
Nam Kwong Development (H.K.) Limited
- 亞洲能源顧問有限公司
Energia Ásia Consultoria, Limitada
Energy Asia Consultancy, Limited
- Polytech Industrial Limited
- 亞洲投資有限公司
Asiainvest - Investimentos e Participações S.A.R.L.
Asiainvest - Investments Company Limited
- 澳門特區政府
Governo da RAE de Macau
Macau SAR Government
- 中國電力國際有限公司
China Power International Holding Limited
- 其他投資者
Outros investidores
Other investors

執行委員會

Comissão Executiva
Executive Committee

施雨林
Shi Yulin
成員 / Membro / Member



梁華權
Bernie Leong Wa Kun
主席 / Presidente / Chairman



岳宗斌
Benjamin Yue Zongbin
首席顧問 / Assessor Principal /
Principal Advisor



高級管理層

Equipe de Direcção Senior Management Team



陳漢強
Billy Chan

執行委員會顧問
Assessor da Comissão Executiva
Advisor to the Executive Committee



阮毓明
Iun Lok Meng

執行委員會顧問
Assessor da Comissão Executiva
Advisor to the Executive Committee



容聲明
Simon Young

輸配電部 (電網發展)
Direcção de Transporte e Distribuição
(Gestão da Rede Eléctrica)
Transmission and Distribution Department
(Power Network Management)



梁惠貞
Jane Leong

輸配電部 (業務發展)
Direcção de Transporte e Distribuição
(Desenvolvimento de Negócio)
Transmission and Distribution Department
(Business Development)



方淑雲
Alice Fong

財務部
Direcção Financeira
Finance Department



鄭堅立
Keegan Cheang

人力資源及可持續發展部
Direcção de Recursos Humanos e Sustentabilidade
Human Resources and Sustainability Department



鄭宇文
Uman Cheang

執行委員會顧問
Assessor da Comissão Executiva
Advisor to the Executive Committee



陳龍
Geoffrey Chan

執行委員會顧問



艾啟立
Edmond Etchri
Sassouvi

發電部
Direcção de Produção
Generation Department



賈雲黛
Wanda Clemente

採購及總務部
Direcção de Aprovisionamento e Logística
Procurement and Logistics Department



聶麗冰
Cecilia Nip

監管事務及企業傳訊辦公室
Gabinete para os Assuntos Regulatórios e Comunicação Empresarial
Regulatory Affairs and Corporate Communications Office



劉筱駒
Evan Liu

電力系統調度部
(兼任管理資訊系統部)
Direcção de Despacho da Rede de Energia Eléctrica
(A gerir simultaneamente a Direcção de Sistemas de Informação)
Power and Networks Dispatch Department
(Concurrently managing Information Systems Department)